

Guia de Instalação de Lousa

Ferramentas necessárias para instalação:

- Furadeira (Broca de 6mm)
- Chave philips
- Trena
- Nível

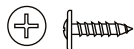
Sugestão Board Solutions

Altura aconselhada para instalação de quadro para escrita, aviso e gestão: 90cm a 100cm do chão.

- 1) Com o nível e a trena defina a posição do quadro.(Nível e altura) - **Fig. 1**
- 2) Marque os quatro pontos para furação. - **Fig. 2**
- 3) Faça os quatro furos na parede e fixe as buchas.
- 4) Coloque o suporte para apagador com parafuso (T.1). **Fig. 3 - Fig. 6**
- 5) Coloque o quadro na posição desejada. Faça fixação com os parafusos (L-1). **Fig. 4**
- 6) Coloque o acabamento da cantoneira. **Fig. 5**

Kit de Instalação

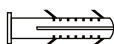
Parafuso T.1



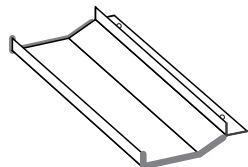
Parafuso L.1



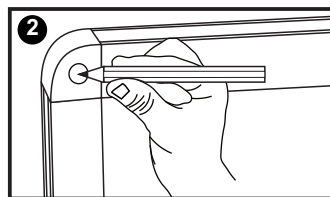
Bucha 6mm



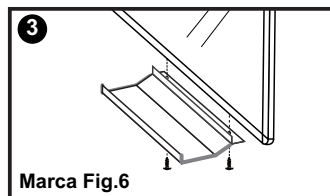
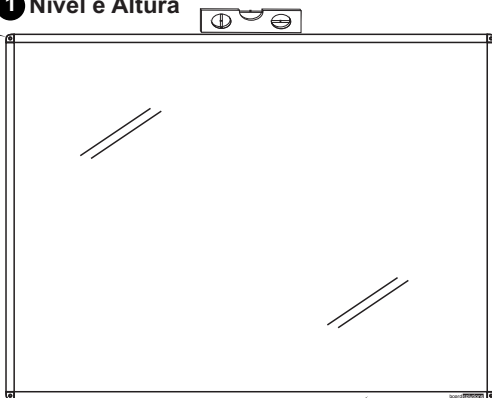
Suporte para apagador



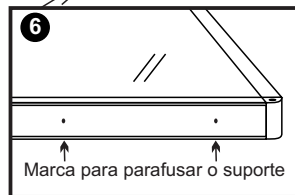
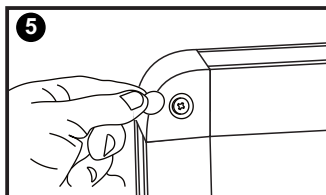
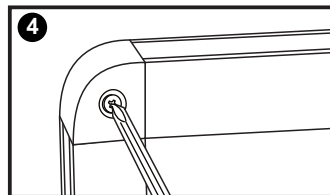
Obs. Kit para paredes de alvenaria



1 Nível e Altura



Marca Fig.6



Marca para parafusar o suporte