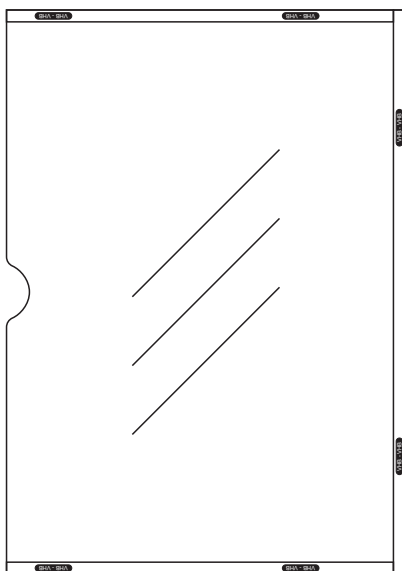
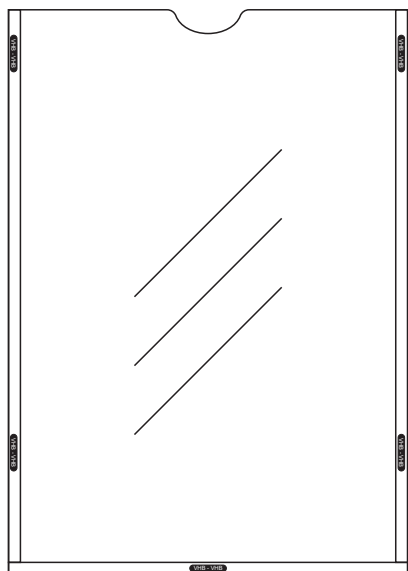


## Guia de Aplicação de Porta Folha

- 1) Cole a fita *VHB* no porta folha - **Fig. 1 - Fig. 2**
- 2) Limpe o local onde será aplicado o porta folha, verifique se não ficou poeira pois isto prejudica a fixação da fita *VHB*.
- 3) Tire a tarja da fita *VHB* - **Fig. 3** (Após tirar a tarja aplique o mais rápido possível e evite o contato com a parte adesiva)
- 4) Aplique o porta folha no local desejado.
- 5) Pressione o porta folha sobre a superfície para que a fita *VHB* fixe bem.
- 6) Tire a camada plástica de proteção - **Fig. 4** (Somente no porta em acrílico).

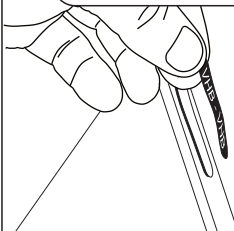
### Disposição de aplicação da fita VHB

**Fig. 1**

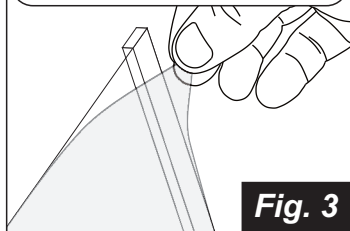
Cole a fita VHB nas borda

**Fig. 2**

Tire a tarja da fita

**Fig. 3**

Tire a camada protetora

**Fig. 3**